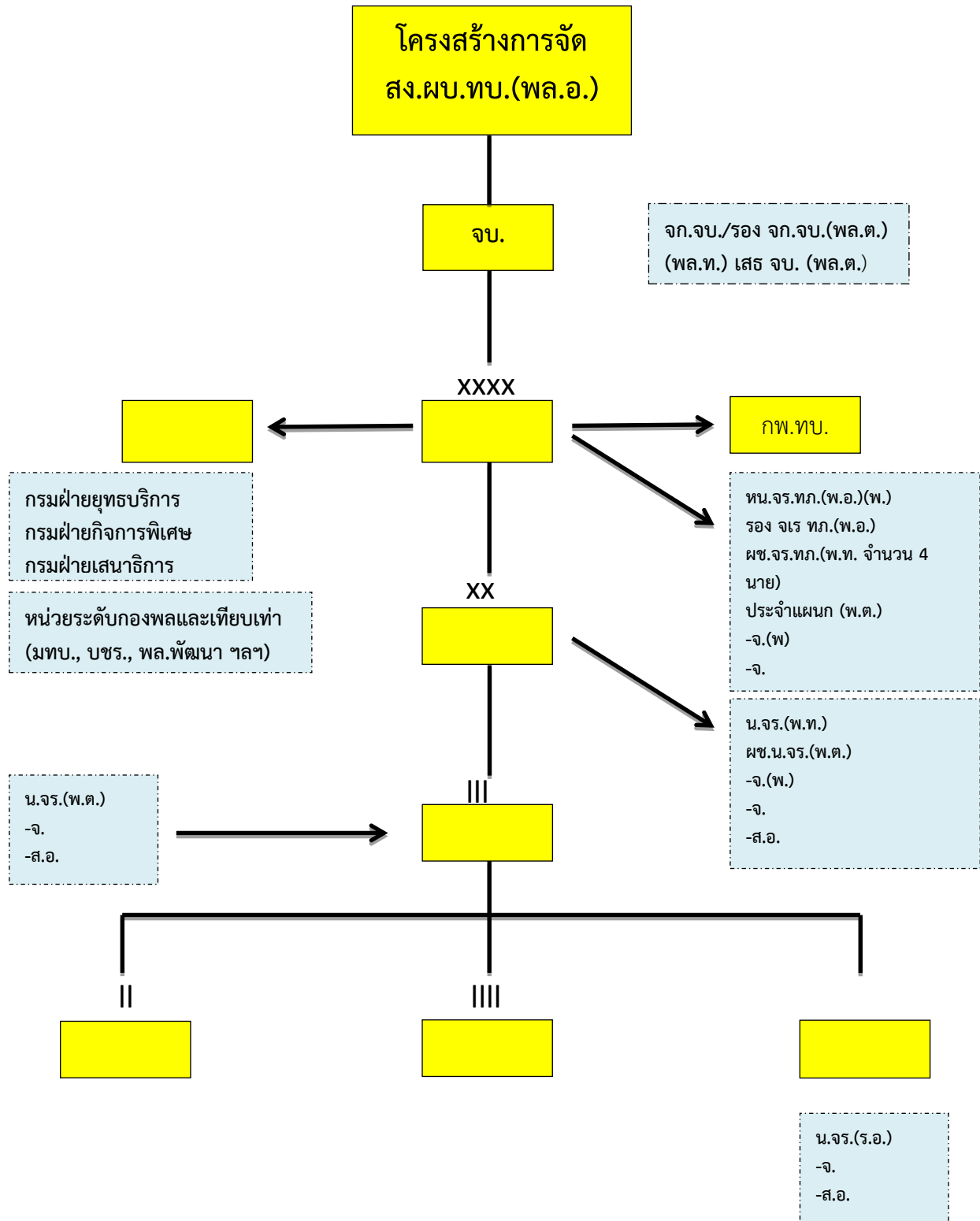
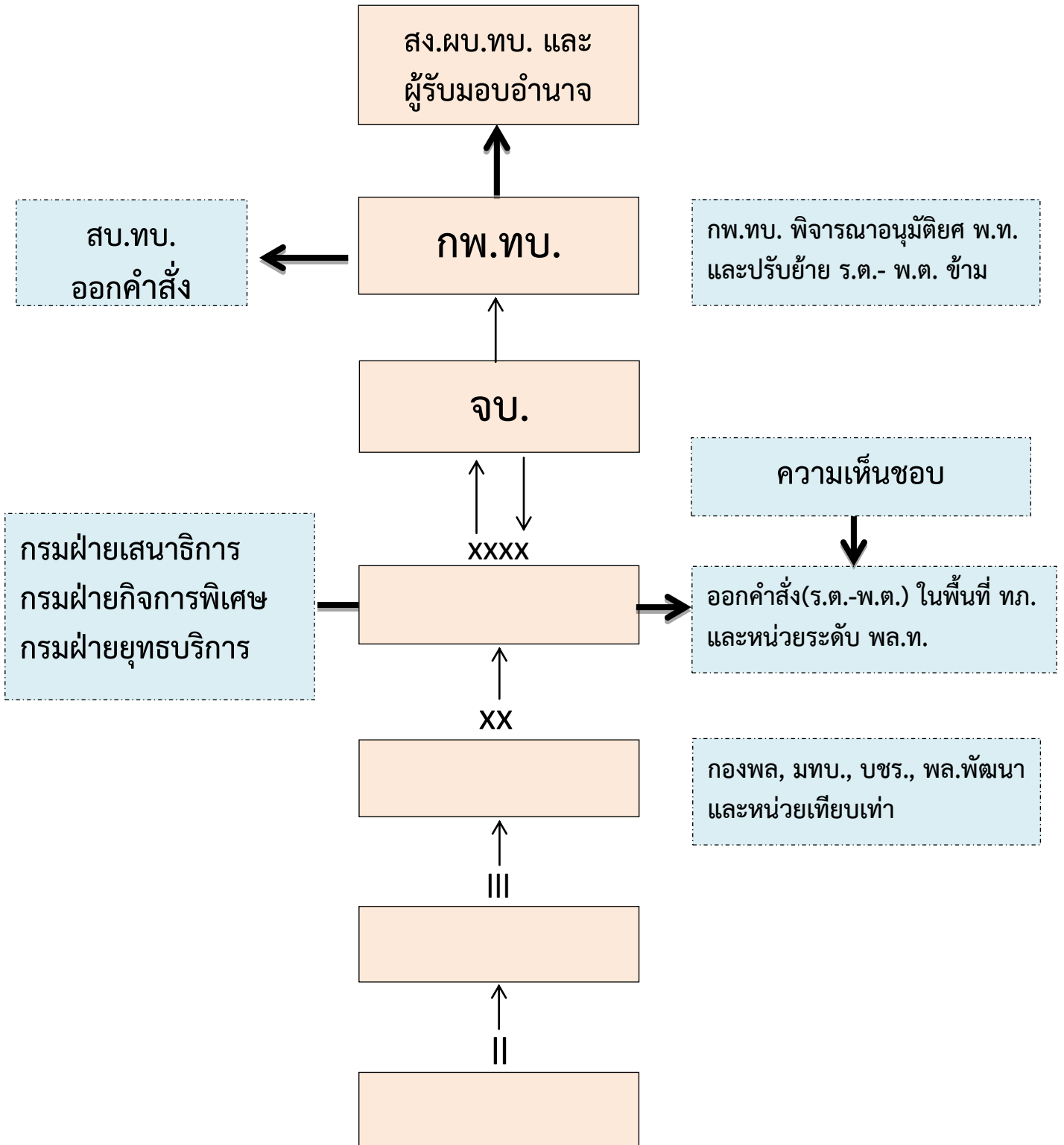


กลุ่ม 1



กลุ่ม 1
สายการบังคับบัญชา



แบบฟอร์มสรุปผลการสัมมนา กลุ่มที่ ๑

ลำดับ	ประเด็น	แนวทาง/ข้อเสนอแนะ	เหตุผล
๑.	การปรับปรุงโครงสร้างการจัดและการบังคับ	๑.๑ ปรับอัตราของ จบ. ให้ลดลงเหลือเฉพาะกอง,	- เพื่อให้การตรวจสอบงานจเรทั่วถึงทำให้หน่วยมีประสิทธิภาพ
	ปัญหาของหน่วยงานในสายงาน	ชุดตรวจพิเศษและจัดชุดตรวจไปประจำหน่วยแล้วให้หน่วย	ความพร้อม
		ต่างๆ เพิ่มอัตรา และคุณสมบัติ ดังนี้	- ทำให้มีมาตรฐานการปฏิบัติงานสูงขึ้น
		- ผจร.ทภ. ควรเพิ่มประจำแผนก, อัตรา	
		- หน่วยระดับกรมฝ่ายยุทธบริการ, กรมฝ่ายเสนาธิการ,	
		กรมฝ่ายกิจการพิเศษ กองพล, มทบ.กรม., กองพัน จัดให้มี	
		ตำแหน่งในอัตรา น.จเร ทุกหน่วยต้อง จบหลักสูตร	
		นายทหารจเร ทบ.	
		๑.๒ การพิจารณาการบังคับบัญชา และการย้ายกำลังพล	- เพื่อให้เอกภาพการบังคับบัญชา และพัฒนาความก้าวหน้าของ
		และสายงานจเร โดย จบ. จะพิจารณาปรับย้ายในภาพรวม	บุคลากร
		เหมือนสายงานวิชาการ เป็นสายงานสัสดี และการเงิน	
		โดยให้ ทภ. เป็นหน่วยดูแลภาพรวมในหน่วย และกำกับ	
		ดูแลการปรับย้ายมายัง จบ. เพื่อพิจารณาอนุมัติ	

แบบฟอร์มสรุปผลการสัมมนา กลุ่มที่ ๑

ลำดับ	ประเด็น	แนวทาง/ข้อเสนอแนะ	เหตุผล
๒.	การปรับปรุงแนวทางการตรวจราชการ	- มีความเหมาะสมกับสถานการณ์ และปริมาณการที่ได้ รับมอบของหน่วยรับตรวจ	- มีความเหมาะสมกับสถานการณ์ และปริมาณงานที่ได้รับของ หน่วยรับตรวจเป็นไปตามระเบียบ คำสั่ง ข้อบังคับ ที่กำหนดอยู่แล้ว
		- นโยบายในเรื่องการตรวจคุณภาพชีวิตฯ เพื่อให้เป็น	- เพื่อให้เป็นมาตรฐานในการตรวจเป็นแนวทางเดียวกัน
		มาตรฐานในการตรวจเป็นแนวทางเดียวกัน สายงานจเร	
		สายงานจเร มีความซ้ำซ้อนและขัดแย้งกับระเบียบ คำสั่ง	
		ข้อบังคับ การตรวจกิจการทั่วไป ควรกำหนดหัวข้อไม่ให้	
		ซ้ำซ้อนและขัดแย้งกัน	
		- การกำหนดหัวข้อคุณภาพชีวิตฯ ให้ชัดเจน กำหนด	- เพื่อให้เป็นมาตรฐานในการตรวจเป็นแนวทางเดียวกัน
		รายละเอียดโดยไม่ต้องตีความ และสามารถปฏิบัติได้จริง	
		- การตรวจเน้นผลสัมฤทธิ์ มากกว่าด้านเอกสาร	- เพื่อให้เห็นผลจากการปฏิบัติจริงและเป็นมาตรฐานการตรวจ
			เป็นแนวทางเดียวกัน
		- การตรวจในหน่วยในพื้นที่ ทภ. ให้ดำเนินการตรวจใน	- เพื่อให้กองทัพภาครับผิดชอบในพื้นที่ ทภ. และกองพล
		พื้นที่รับผิดชอบในพื้นที่ ทภ. และกองพลก็รับผิดชอบในพื้นที่	รับผิดชอบในพื้นที่การตรวจของหน่วยเอง
		กองพลโดยแต่งตั้งหน่วยระดับกรมกองพันเป็นคณะ	
		กรรมการในการตรวจ	

แบบฟอร์มสรุปผลการสัมมนา กลุ่มที่ ๑

ลำดับ	ประเด็น	แนวทาง/ข้อเสนอแนะ	เหตุผล
๕.	การนำเทคโนโลยีสารสนเทศมาสนับสนุน	- การนำเทคโนโลยีสารสนเทศมาสนับสนุนก่อนการตรวจ	- เพื่อให้การตรวจเป็นไปด้วยความเรียบร้อยรวดเร็ว ถูกต้อง
	การตรวจราชการอย่างไร	ระหว่างการตรวจ หลังการตรวจ โดยมีช่องทางการติดต่อกับ	การรักษาความปลอดภัยด้านเอกสารให้เกิดความเชื่อถือ
		หน่วยต่าง ๆ เช่น จบ. หน่วย ทบ., กองพล, กรม, กองพัน	ตลอดจนสามารถเก็บไว้เป็นหลักฐานได้
		ดังนี้	
		- ก่อนการตรวจโดย จบ. ได้จัดทำข้อมูลระเบียบปฏิบัติ	
		ในด้านการตรวจเรียบร้อยแล้ว	
		- ระหว่างการตรวจและหลังการตรวจ รายงานเอกสาร	
		ระบบโปรแกรม Application ,e-mail การรายงานผ่าน	
		VDO Call	
		- การรายงานติดต่อประสานงานทาง line กลุ่ม link	
		โดยผู้ที่จะเข้าถึงชั้นความลับมีรหัสผ่าน มีคำสั่งเกี่ยวกับการ	
		เข้าถึงชั้นความลับ	
		- การส่งข้อมูลเกี่ยวกับภาพจะต้องมีความชัดเจน มี	
		หมายเลขรหัส จดบันทึกวันเวลา สถานที่ บันทึกเทป ไว้เป็น	
		ข้อมูลหลักฐานในการปฏิบัติงานและการรับตรวจ	